

## 商品案内

# NALEXIBLE

## 天然石シート



環境省  
エコアクション21  
認証番号 0010798

NALEXIBLE 天然石シート  
東海地区・特定先 代理店

住宅・自動車・家電・家具木工の部材を考える

## 愛日木研株式会社

名古屋市港区藤前3丁目301番地 〒455-8648

TEL 052-303-6333 FAX 052-303-6336

E-mail amk@ainichimokken.co.jp

URL <https://www.ainichimokken.co.jp>

本社展示室・(有)アイニチ(十一屋工場・三重工場)

木材との調和例 壁パネル「楽匠」より「インディアン オーダム5006」とウォールナット柄



石は地球が人類に与えた、もっとも美しい材料のひとつです。

古代、中世、近代を経て、貴重な素晴らしい創造を数多く残しています。

NALEXIBLE天然石シートの素朴で複雑な風合いは、見るものを魅了し長い歴史を感じさせる重厚な質感と天然石材の色柄をそのまま感じさせます。

木材との調和もよく、生活空間のあらゆるスペースで落ち着きのある優雅な演出をしてくれるでしょう。

NALEXIBLE天然石シート（ナレキシブルストーン）は特殊な技術で天然石を薄く剥がしシート状にした革新的な新規材料で次表に記載する特長をもっています。

|                | 天然石面  |       | 裏面処理           | 性能          |
|----------------|-------|-------|----------------|-------------|
| (1) 普通タイプ      | 標準    | 24品番柄 | 樹脂・Gファイバー・樹脂   | 石材柄各種       |
| (2) 布・普通タイプ    | 〃     | 〃     | 布・水系接着剤        | 曲げ加工施工可能    |
| (3) 透光・普通タイプ   | 〃     | 〃     | 透明樹脂・接着剤       | 照明透光性能      |
| (4) 透光・布タイプ    | 〃     | 〃     | 布・透明樹脂・接着剤     | 照明透光性能・曲げ性能 |
| (5) 大理石シリーズ    | 普通タイプ | 8品番柄  | 樹脂・Gファイバー・樹脂   | 普通タイプ 大理石柄  |
| (6) 砂岩シリーズ     | 〃     | 8品番柄  | 〃 〃 〃          | 〃 砂岩柄       |
| (7) モザイクシリーズ   | 〃     | 24品番柄 | 〃 〃 〃          | 〃 モザイク柄     |
| (8) コンクリートシリーズ | 〃     | 3品番柄  | 水接着剤・Gファイバー・樹脂 | 〃 コンクリート柄   |
| (9) メタリック塗装タイプ | 〃     | 5品番柄  | 接着剤・Gファイバー・樹脂  | メタリック塗装品    |

※寸法は標準 610×1220mm・大板 1220×2440mm (6)(7)(9)は大板がありません。



# タイプ・シリーズの構成内訳

| 表面 天然石の種類 (厚さmm) (重量kg)                       | 標準   | 大理石 | 砂岩  | コンクリート | モザイク |
|---|------|-----|-----|--------|------|
| 普通タイプ (1.5~2.0) (1.5)<br>裏面 PE樹脂・Gファイバー・Ps樹脂  | 24品番 | 8品番 | 8品番 | 3品番    | 24品番 |
| 布・普通タイプ(曲げ可能) (0.5~0.9) (0.8)<br>裏面 水系接着剤・布   | 24品番 |     |     |        |      |
| 普通・透光タイプ(透光性能) (1.5~2.0) (1.5)<br>裏面 接着剤・透明樹脂 | 24品番 |     |     |        |      |
| 布・透光タイプ(曲げ・透光性能) (0.5~0.9) (0.8)<br>裏面 透明樹脂・布 | 24品番 |     |     |        |      |
| W610×L1220mm(標準) 0.744㎡/枚                     | ○    | ○   | ○   | ○      | —    |
| W1220×L2440mm(大板) 2.977㎡/枚                    | ○    | ○   | —   | ○      | —    |
| W150×L600mm(モザイク) 0.090㎡/枚                    | —    | —   | —   | —      | ○    |

# 設計価格表

| タイプ<br>(シリーズ)     | W610×L1220  |        | W1220×L2440 |        | 接着剤・テープ・プライマー・シリコン |          |
|-------------------|-------------|--------|-------------|--------|--------------------|----------|
|                   | 品番          | 円/枚    | 品番          | 円/枚    | 円/本・缶・巻 (参考価格)     |          |
| 普通(標準)            | 5001~5024   | 8,700  | 6001~6024   | 43,800 | MPX-1(333ml)       | 1,350/本  |
| 布・普通(ファブリック)      | 9001~9024   | 11,000 | 11001~11024 | 52,600 | シールプライマー#7(500g)   | 3,020/缶  |
| 普通・透光(スケルトン)      | 7001~7024   |        | 8001~8024   |        | TM テープ W1-20(10m巻) | 1,060/巻  |
| 布・透光(スケルトンファブリック) | 10001~10024 |        | 12001~12024 |        | テープ WF118-20(10m巻) | 700/巻    |
| コンクリート(コンクリート)    | 4001~4003   | 13,200 | 4101~4103   | 58,000 | シリコンコーク(330ml)     | 670/本    |
| 普通・大理石(マープル)      | 1011~1018   |        | 1111~1118   |        | 耐熱ハケ塗HG (1.5kg)    | 2,250/缶  |
| 普通・砂岩(サンドストーン)    | 2011~2018   |        |             |        | (3kg)              | 3,500/缶  |
| モザイク(W150×L600)   | 5201~5224   | 2,230  | 粘着剤つき       |        | (15kg)             | 14,000/缶 |

# 運賃表 円/梱 (1梱包 1~10枚入)

| 配送地域         | 610×1220 | 1220×2440 | 150×600 |
|--------------|----------|-----------|---------|
| 関東、甲信(1都8県)  | 3,800    | 4,800     | 1,500   |
| 中部、東海、北陸(7県) | 3,500    | 4,500     | 1,300   |
| 関西(2府4県)     | 3,000    | 4,000     | 1,200   |
|              |          |           |         |
|              |          |           |         |

## NALEXIBLE天然石シート「タイプ・寸法・品名・品番・在庫 一覧表」



| タイプ・シリーズ              | 普通(裏面PE・GF・Ps) |            | 布・普通(裏面・布)曲げ可能 |            |
|-----------------------|----------------|------------|----------------|------------|
| 寸法 W×L mm             | 610×1220       | ※1220×2440 | 610×1220       | ※1220×2440 |
| 品名・品番                 | 品番             | ※品番        | 品番             | ※品番        |
| 1 カリフォルニア ゴールド        | 5001           | 6001       | 9001           | 11001      |
| 2 カッパー                | 5002           | 6002       | 9002           | 11002      |
| 3 D. グリーン             | 5003           | 6003       | 9003           | 11003      |
| 4 シルバー シャイン ゴールド      | 5004           | 6004       | 9004           | 11004      |
| 5 パーニング フォレスト カッパー    | 5005           | 6005       | 9005           | 11005      |
| 6 インディアン オーダム         | 5006           | 6006       | 9006           | 11006      |
| 7 ジーラ グリーン            | 5007           | 6007       | 9007           | 11007      |
| 8 マルティ カラー            | 5008           | 6008       | 9008           | 11008      |
| 9 ブラック                | 5009           | 6009       | 9009           | 11009      |
| 10 D. ブラック            | 5010           | 6010       | 9010           | 11010      |
| 11 オーシャン グリーン         | 5011           | 6011       | 9011           | 11011      |
| 12 マルティ ピンク           | 5012           | 6012       | 9012           | 11012      |
| 13 サンジャニー ホワイト        | 5013           | 6013       | 9013           | 11013      |
| 14 カッパー ニュー           | 5014           | 6014       | 9014           | 11014      |
| 15 シルバー グレー           | 5015           | 6015       | 9015           | 11015      |
| 16 シルバー シャイン          | 5016           | 6016       | 9016           | 11016      |
| 17 インディアン オーダム ラスティック | 5017           | 6017       | 9017           | 11017      |
| 18 ゴールド               | 5018           | 6018       | 9018           | 11018      |
| 19 ガラクシー ブラック         | 5019           | 6019       | 9019           | 11019      |
| 20 タン                 | 5020           | 6020       | 9020           | 11020      |
| 21 マルティ カラー グレー       | 5021           | 6021       | 9021           | 11021      |
| 22 テラ レッド             | 5022           | 6022       | 9022           | 11022      |
| 23 サウス グレー            | 5023           | 6023       | 9023           | 11023      |
| 24 ブラック シマー           | 5024           | 6024       | 9024           | 11024      |
|                       |                |            |                |            |



## NALEXIBLE天然石シート「タイプ・寸法・品名・品番・在庫 一覧表」



| タイプ・シリーズ              | 普通・透光(裏 透明樹脂) |            | 布・透光(裏 透明樹脂・布) |            |
|-----------------------|---------------|------------|----------------|------------|
| 寸法 W×L mm             | 610×1220      | ※1220×2440 | 610×1220       | ※1220×2440 |
| 品名・品番                 | 品番            | ※品番        | 品番             | ※品番        |
| 1 カリフォルニア ゴールド        | 7001          | 8001       | 10001          | 12001      |
| 2 カッパー                | 7002          | 8002       | 10002          | 12002      |
| 3 D. グリーン             | 7003          | 8003       | 10003          | 12003      |
| 4 シルバー シャイン ゴールド      | 7004          | 8004       | 10004          | 12004      |
| 5 パーニング フォレスト カッパー    | 7005          | 8005       | 10005          | 12005      |
| 6 インディアン オーダム         | 7006          | 8006       | 10006          | 12006      |
| 7 ジーラ グリーン            | 7007          | 8007       | 10007          | 12007      |
| 8 マルティ カラー            | 7008          | 8008       | 10008          | 12008      |
| 9 ブラック                | 7009          | 8009       | 10009          | 12009      |
| 10 D. ブラック            | 7010          | 8010       | 10010          | 12010      |
| 11 オーシャン グリーン         | 7011          | 8011       | 10011          | 12011      |
| 12 マルティ ピンク           | 7012          | 8012       | 10012          | 12012      |
| 13 サンジャニー ホワイト        | 7013          | 8013       | 10013          | 12013      |
| 14 カッパー ニュー           | 7014          | 8014       | 10014          | 12014      |
| 15 シルバー グレー           | 7015          | 8015       | 10015          | 12015      |
| 16 シルバー シャイン          | 7016          | 8016       | 10016          | 12016      |
| 17 インディアン オーダム ラスティック | 7017          | 8017       | 10017          | 12017      |
| 18 ゴールド               | 7018          | 8018       | 10018          | 12018      |
| 19 ガラクシー ブラック         | 7019          | 8019       | 10019          | 12019      |
| 20 タン                 | 7020          | 8020       | 10020          | 12020      |
| 21 マルティ カラー グレー       | 7021          | 8021       | 10021          | 12021      |
| 22 テラ レッド             | 7022          | 8022       | 10022          | 12022      |
| 23 サウス グレー            | 7023          | 8023       | 10023          | 12023      |
| 24 ブラック シマー           | 7024          | 8024       | 10024          | 12024      |
|                       |               |            |                |            |

## NALEXIBLE天然石シート「タイプ・寸法・品名・品番・在庫 一覧表」



| タイプ・シリーズ         | 普通・大理石   |           | タイプ・シリーズ        | 普通・砂岩    |
|------------------|----------|-----------|-----------------|----------|
| 寸法 W×L mm        | 610×1220 | 1220×2440 | 寸法 W×L mm       | 610×1220 |
| 品名・品番            | 品番       | 品番        | 品名・品番           | 品番       |
| 1 レイン フォレスト グリーン | 1011     | 1111      | 1 イエロー          | 2011     |
| 2 レイン フォレスト ブラウン | 1012     | 1112      | 2 オックスフォード イエロー | 2012     |
| 3 アトランティック ホワイト  | 1013     | 1113      | 3 ミント           | 2013     |
| 4 モンスーン ブラック     | 1014     | 1114      | 4 ミント イエロー      | 2014     |
| 5 クォーツアイト        | 1015     | 1115      | 5 セイガーブラック      | 2015     |
| 6 アールテック ストーム    | 1016     | 1116      | 6 アーグラ レッド      | 2016     |
| 7 シルビア ホワイト      | 1017     | 1117      | 7 チーク ウッド       | 2017     |
| 8 ビンテージ シャイン     | 1018     | 1118      | 8 レインボー         | 2018     |

| タイプ・シリーズ  | 普通・コンクリート |           | タイプ・シリーズ   | モザイク        |
|-----------|-----------|-----------|------------|-------------|
| 寸法 W×L mm | 610×1220  | 1220×2440 | 寸法 W×L mm  | 150×600     |
| 品名・品番     | 品番        | 品番        | 品名・品番      | 品番          |
| 1 ライト グレー | 4001      | 4101      | 1 モザイクシリーズ | 5201 ～ 5224 |
| 2 イン グレー  | 4002      | 4102      |            |             |
| 7 ダーク グレー | 4003      | 4103      |            |             |



NALEXIBLE天然石シート(ナレキシブル ストーン)・寸法 W610×L1220(※W1220×L2440)

|            |                 |                 |
|------------|-----------------|-----------------|
| タイプ 普通     | 品名 カリフォルニア ゴールド | 品番 5001 (※6001) |
| 布・普通(曲げ可能) | 〃               | 9001 (※11001)   |



|            |         |                 |
|------------|---------|-----------------|
| タイプ 普通     | 品名 カッパー | 品番 5002 (※6002) |
| 布・普通(曲げ可能) | 〃       | 9002 (※11002)   |



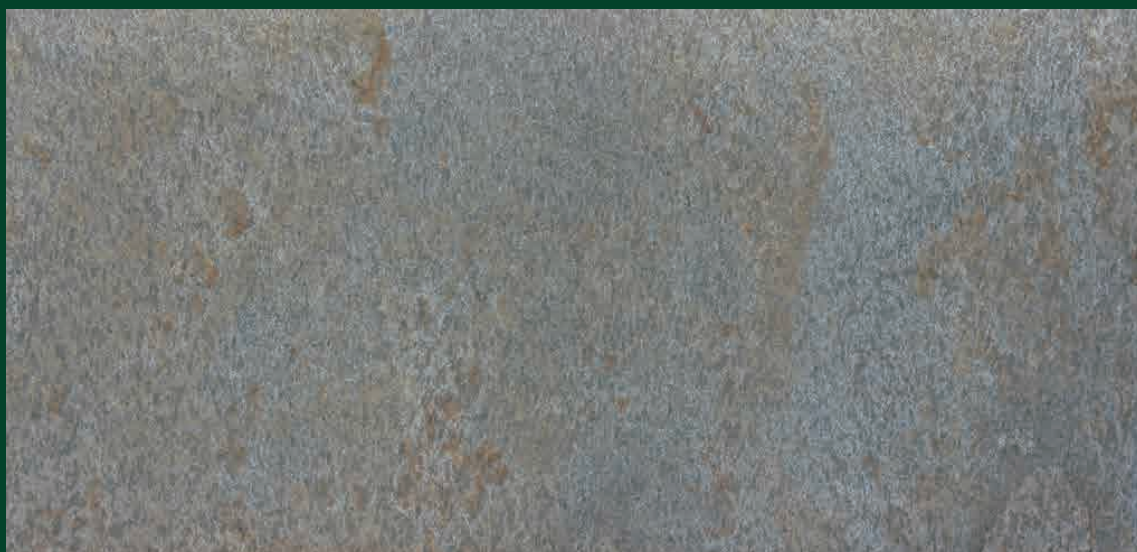
|            |            |                 |
|------------|------------|-----------------|
| タイプ 普通     | 品名 D. グリーン | 品番 5003 (※6003) |
| 布・普通(曲げ可能) | 〃          | 9003 (※11003)   |





NALEXIBLE天然石シート(ナレキシブル ストーン)・**寸法** W610×L1220(※W1220×L2440)

|            |                   |                 |
|------------|-------------------|-----------------|
| タイプ 普通     | 品名 シルバー シャイン ゴールド | 品番 5004 (※6004) |
| 布・普通(曲げ可能) | 〃                 | 9004 (※11004)   |



|            |                     |                 |
|------------|---------------------|-----------------|
| タイプ 普通     | 品名 バーニング フォレスト カッパー | 品番 5005 (※6005) |
| 布・普通(曲げ可能) | 〃                   | 9005 (※11005)   |



|            |                |                 |
|------------|----------------|-----------------|
| タイプ 普通     | 品名 インディアン オーダム | 品番 5006 (※6006) |
| 布・普通(曲げ可能) | 〃              | 9006 (※11006)   |





NALEXIBLE天然石シート(ナレキシブル ストーン)・寸法 W610×L1220(※W1220×L2440)

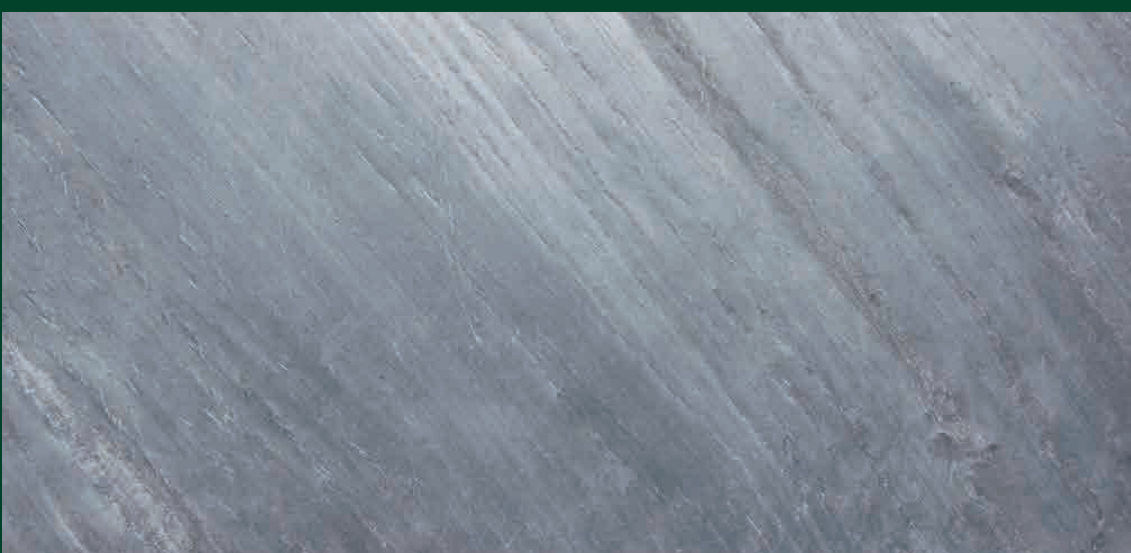
|            |             |                 |
|------------|-------------|-----------------|
| タイプ 普通     | 品名 ジーラ グリーン | 品番 5007 (※6007) |
| 布・普通(曲げ可能) | 〃           | 9007 (※11007)   |



|            |             |                 |
|------------|-------------|-----------------|
| タイプ 普通     | 品名 マルティ カラー | 品番 5008 (※6008) |
| 布・普通(曲げ可能) | 〃           | 9008 (※11008)   |



|            |            |                 |
|------------|------------|-----------------|
| タイプ 普通     | 品名 D. ブラック | 品番 5010 (※6010) |
| 布・普通(曲げ可能) | 〃          | 9010 (※11010)   |

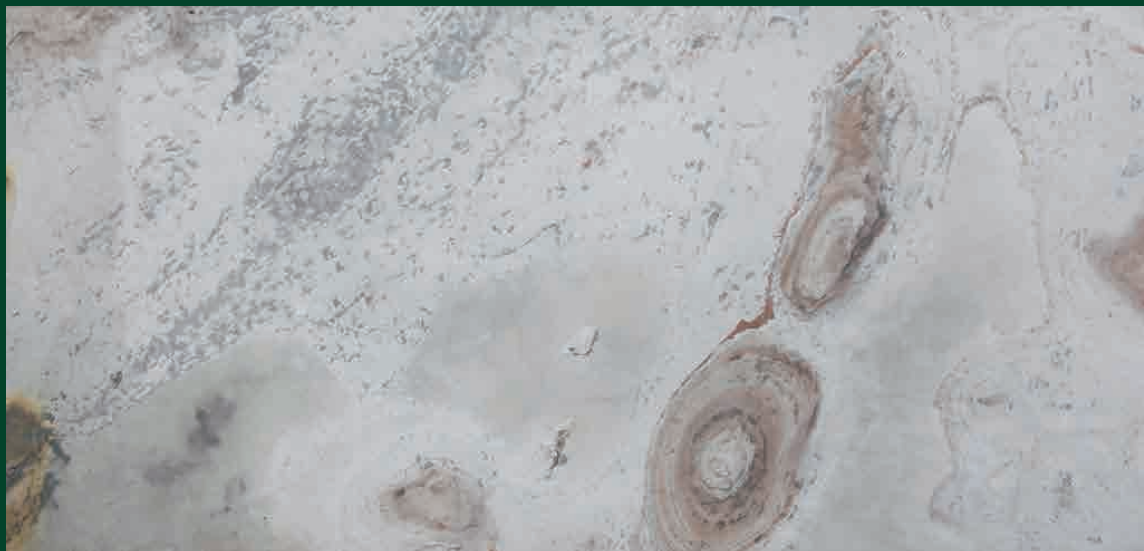


NALEXIBLE天然石シート(ナレキシブル ストーン)・**寸法** W610×L1220(※W1220×L2440)

|            |               |                 |
|------------|---------------|-----------------|
| タイプ 普通     | 品名 オーシャン グリーン | 品番 5011 (※6011) |
| 布・普通(曲げ可能) | 〃             | 9011 (※11011)   |



|            |               |                 |
|------------|---------------|-----------------|
| タイプ 普通     | 品名 サンジャー ホワイト | 品番 5013 (※6013) |
| 布・普通(曲げ可能) | 〃             | 9013 (※11013)   |



|            |              |                 |
|------------|--------------|-----------------|
| タイプ 普通     | 品名 シルバー シャイン | 品番 5016 (※6016) |
| 布・普通(曲げ可能) | 〃            | 9016 (※11016)   |





NALEXIBLE天然石シート(ナレキシブル ストーン)・**寸法** W610×L1220(※W1220×L2440)

|            |                       |                 |
|------------|-----------------------|-----------------|
| タイプ 普通     | 品名 インディアン オーダム ラスティック | 品番 5017 (※6017) |
| 布・普通(曲げ可能) | 〃                     | 9017 (※11017)   |



|            |               |                 |
|------------|---------------|-----------------|
| タイプ 普通     | 品名 ガラクシー ブラック | 品番 5019 (※6019) |
| 布・普通(曲げ可能) | 〃             | 9019 (※11019)   |



|            |           |                 |
|------------|-----------|-----------------|
| タイプ 普通     | 品名 テラ レッド | 品番 5022 (※6022) |
| 布・普通(曲げ可能) | 〃         | 9022 (※11022)   |





NALEXIBLE天然石シート(ナレキシブル ストーン)・**寸法** W610×L1220(※W1220×L2440)

|                |                   |                 |
|----------------|-------------------|-----------------|
| タイプ 普通・大理石シリーズ | 品名 レイン フォレスト グリーン | 品番 1011 (※1111) |
|                |                   |                 |



|                |                   |                 |
|----------------|-------------------|-----------------|
| タイプ 普通・大理石シリーズ | 品名 レイン フォレスト ブラウン | 品番 1012 (※1112) |
|                |                   |                 |



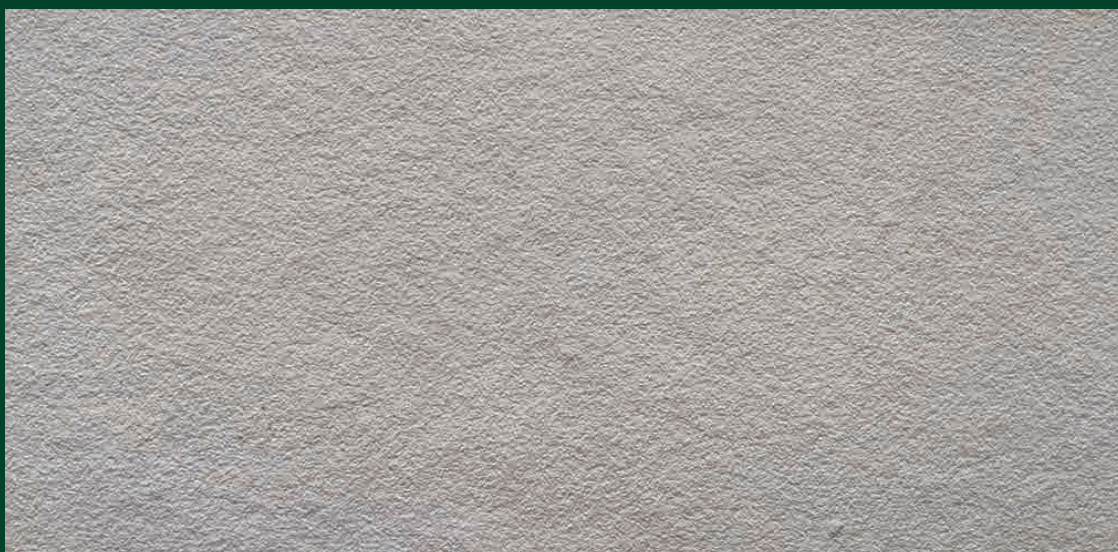
|                |               |                 |
|----------------|---------------|-----------------|
| タイプ 普通・大理石シリーズ | 品名 モンスーン ブラック | 品番 1014 (※1114) |
|                |               |                 |





NALEXIBLE天然石シート(ナレキシブル ストーン)・寸法 W610×L1220(※W1220×L2440)

|           |         |         |
|-----------|---------|---------|
| タイプ 普通・砂岩 | 品名 イエロー | 品番 2011 |
|           |         |         |



|           |            |         |
|-----------|------------|---------|
| タイプ 普通・砂岩 | 品名 チーク ウッド | 品番 2017 |
|           |            |         |



|           |          |         |
|-----------|----------|---------|
| タイプ 普通・砂岩 | 品名 レインボー | 品番 2018 |
|           |          |         |

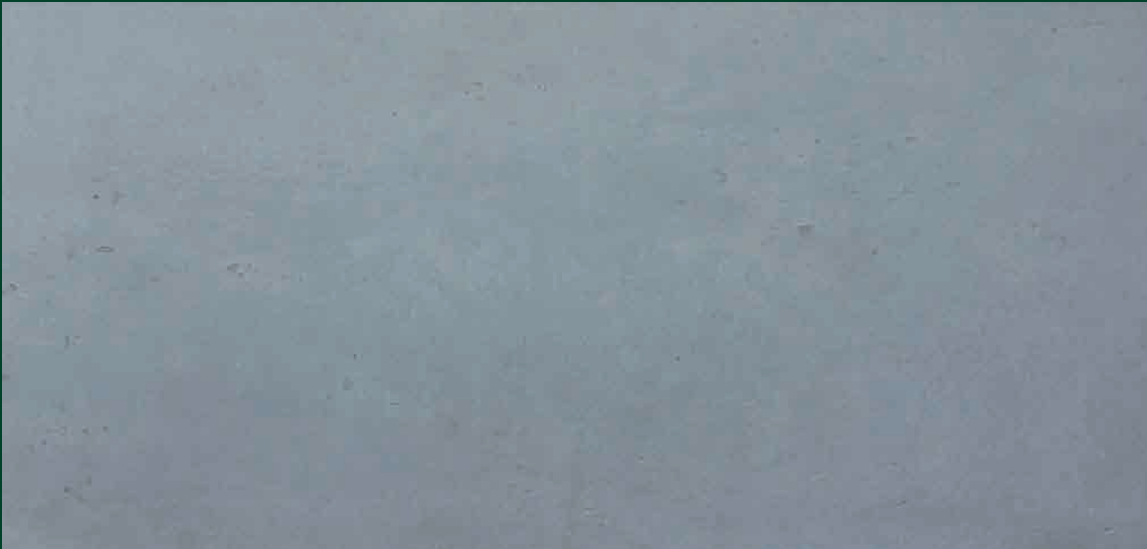


NALEXIBLE天然石シート(ナレキシブル ストーン)・寸法 W610×L1220(※W1220×L2440)

|                |            |                 |
|----------------|------------|-----------------|
| タイプ コンクリートシリーズ | 品名 ライト グレー | 品番 4001 (※4101) |
|                |            |                 |



|                |           |                 |
|----------------|-----------|-----------------|
| タイプ コンクリートシリーズ | 品名 イン グレー | 品番 4002 (※4102) |
|                |           |                 |



|                |            |                 |
|----------------|------------|-----------------|
| タイプ コンクリートシリーズ | 品名 ダーク グレー | 品番 4003 (※4103) |
|                |            |                 |





| 品名 |    |     |      |     |
|----|----|-----|------|-----|
| 品番 | 普通 | ( ) | 布・普通 | ( ) |

( )は1220×2440

| 品名 | ブラック |        |      |         |
|----|------|--------|------|---------|
| 品番 | 5009 | (6009) | 9009 | (11009) |



| 品名 | マルティ ピンク |        |      |         |
|----|----------|--------|------|---------|
| 品番 | 5012     | (6012) | 9012 | (11012) |



| 品名 | カッパー ニュー |        |      |         |
|----|----------|--------|------|---------|
| 品番 | 5014     | (6014) | 9014 | (11014) |



| 品名 | シルバー グレー |        |      |         |
|----|----------|--------|------|---------|
| 品番 | 5015     | (6015) | 9015 | (11015) |



| 品名 | ゴールド |        |      |         |
|----|------|--------|------|---------|
| 品番 | 5018 | (6018) | 9018 | (11018) |



| 品名 | タン   |        |      |         |
|----|------|--------|------|---------|
| 品番 | 5020 | (6020) | 9020 | (11020) |



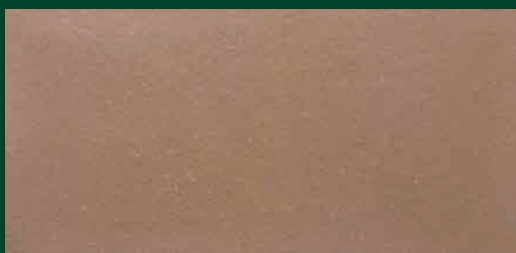
| 品名 | マルティ カラー グレー |        |      |         |
|----|--------------|--------|------|---------|
| 品番 | 5021         | (6021) | 9021 | (11021) |



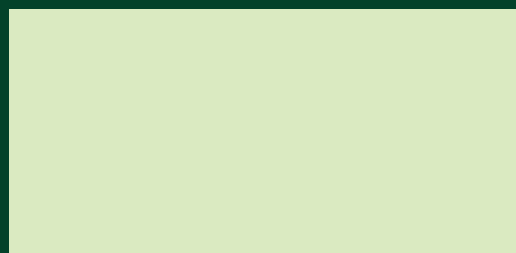
| 品名 | 大理石タイプ アトランティック ホワイト |        |  |  |
|----|----------------------|--------|--|--|
| 品番 | 1013                 | (1113) |  |  |



| 品名 | 砂岩タイプ オックスフォード イエロー |  |  |  |
|----|---------------------|--|--|--|
| 品番 | 2012                |  |  |  |



| 品名 |  |  |  |  |
|----|--|--|--|--|
| 品番 |  |  |  |  |



NALEXIBLE天然石シート(ナレキシブル ストーン)・**寸法** W610×L1220(※W1220×L2440)

|                |                 |                 |
|----------------|-----------------|-----------------|
| タイプ 普通・透光 クール色 | 品名 カリフォルニア ゴールド | 品番 7001 (※8001) |
| 布・透光クール色(曲げ可能) | 〃               | 10001 (※12001)  |



|                  |                 |                 |
|------------------|-----------------|-----------------|
| タイプ 普通・透光 ナチュラル色 | 品名 カリフォルニア ゴールド | 品番 7001 (※8001) |
| 布・透光ナチュラル色(曲げ可能) | 〃               | 10001 (※12001)  |



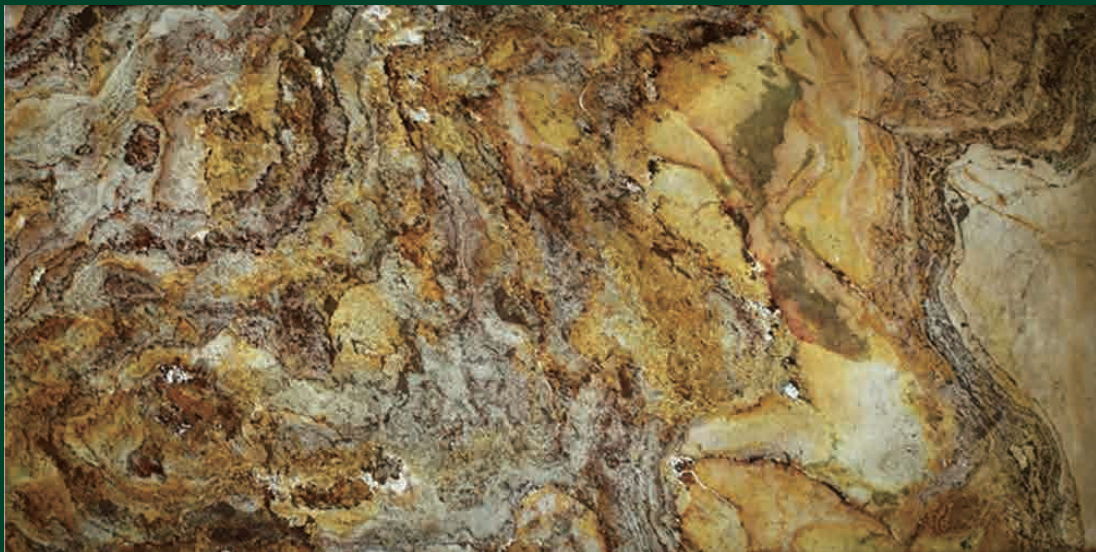
|               |                 |                 |
|---------------|-----------------|-----------------|
| タイプ 普通・透光 電球色 | 品名 カリフォルニア ゴールド | 品番 7001 (※8001) |
| 布・透光電球色(曲げ可能) | 〃               | 10001 (※12001)  |





NALEXIBLE天然石シート(ナレキシブル ストーン)・**寸法** W610×L1220(※W1220×L2440)

|                |                |                 |
|----------------|----------------|-----------------|
| タイプ 普通・透光 クール色 | 品名 インディアン オーダム | 品番 7006 (※8006) |
| 布・透光クール色(曲げ可能) | 〃              | 10006 (※12006)  |



|                  |                |                 |
|------------------|----------------|-----------------|
| タイプ 普通・透光 ナチュラル色 | 品名 インディアン オーダム | 品番 7006 (※8006) |
| 布・透光ナチュラル色(曲げ可能) | 〃              | 10006 (※12006)  |



|               |                |                 |
|---------------|----------------|-----------------|
| タイプ 普通・透光 電球色 | 品名 インディアン オーダム | 品番 7006 (※8006) |
| 布・透光電球色(曲げ可能) | 〃              | 10006 (※12006)  |





NALEXIBLE天然石シート(ナレキシブル ストーン)・寸法 W610×L1220(※W1220×L2440)

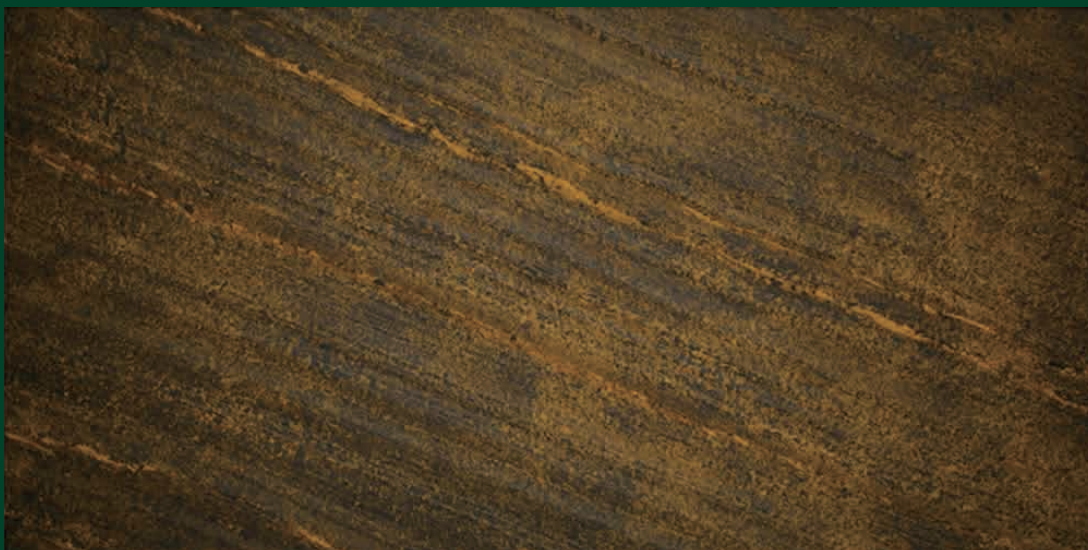
|                |            |                 |
|----------------|------------|-----------------|
| タイプ 普通・透光 クール色 | 品名 D. ブラック | 品番 7010 (※8010) |
| 布・透光クール色(曲げ可能) | 〃          | 10010 (※12010)  |



|                  |            |                 |
|------------------|------------|-----------------|
| タイプ 普通・透光 ナチュラル色 | 品名 D. ブラック | 品番 7010 (※8010) |
| 布・透光ナチュラル色(曲げ可能) | 〃          | 10010 (※12010)  |



|               |            |                 |
|---------------|------------|-----------------|
| タイプ 普通・透光 電球色 | 品名 D. ブラック | 品番 7010 (※8010) |
| 布・透光電球色(曲げ可能) | 〃          | 10010 (※12010)  |





NALEXIBLE天然石シート(ナレキシブル ストーン)・**寸法** W610×L1220(※W1220×L2440)

|                |                       |                 |
|----------------|-----------------------|-----------------|
| タイプ 普通・透光 クール色 | 品名 インディアン オーダム ラスティック | 品番 7017 (※8017) |
| 布・透光クール色(曲げ可能) | 〃                     | 10017 (※12017)  |



|                  |                       |                 |
|------------------|-----------------------|-----------------|
| タイプ 普通・透光 ナチュラル色 | 品名 インディアン オーダム ラスティック | 品番 7017 (※8017) |
| 布・透光ナチュラル色(曲げ可能) | 〃                     | 10017 (※12017)  |



|               |                       |                 |
|---------------|-----------------------|-----------------|
| タイプ 普通・透光 電球色 | 品名 インディアン オーダム ラスティック | 品番 7017 (※8017) |
| 布・透光電球色(曲げ可能) | 〃                     | 10017 (※12017)  |





NALEXIBLE天然石シート(ナレキシブル ストーン)・**寸法** W610×L1220(※W1220×L2440)

|                |           |                 |
|----------------|-----------|-----------------|
| タイプ 普通・透光 クール色 | 品名 テラ レッド | 品番 7022 (※8022) |
| 布・透光クール色(曲げ可能) | 〃         | 10022 (※12022)  |



|                  |           |                 |
|------------------|-----------|-----------------|
| タイプ 普通・透光 ナチュラル色 | 品名 テラ レッド | 品番 7022 (※8022) |
| 布・透光ナチュラル色(曲げ可能) | 〃         | 10022 (※12022)  |



|               |           |                 |
|---------------|-----------|-----------------|
| タイプ 普通・透光 電球色 | 品名 テラ レッド | 品番 7022 (※8022) |
| 布・透光電球色(曲げ可能) | 〃         | 10022 (※12022)  |

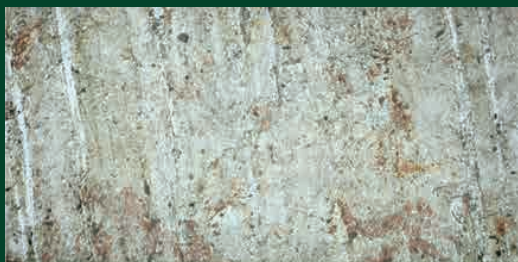




| 品名 |       |     |      |     |
|----|-------|-----|------|-----|
| 品番 | 普通・透光 | ( ) | 布・透光 | ( ) |

( )は1220×2440

| 品名 | バーニング フォレスト カッパー クール色 |        |       |         |
|----|-----------------------|--------|-------|---------|
| 品番 | 7005                  | (8005) | 10005 | (12005) |



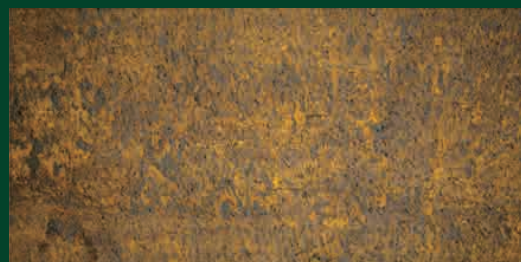
| 品名 | バーニング フォレスト カッパー 電球色 |        |       |         |
|----|----------------------|--------|-------|---------|
| 品番 | 7005                 | (8005) | 10005 | (12005) |



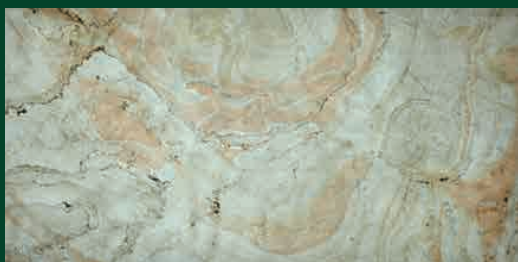
| 品名 | ジーラ グリーン クール色 |        |       |         |
|----|---------------|--------|-------|---------|
| 品番 | 7007          | (8007) | 10007 | (12007) |



| 品名 | ジーラ グリーン 電球色 |        |       |         |
|----|--------------|--------|-------|---------|
| 品番 | 7007         | (8007) | 10007 | (12007) |



| 品名 | マルティ ピンク クール色 |        |       |         |
|----|---------------|--------|-------|---------|
| 品番 | 7012          | (8012) | 10012 | (12012) |



| 品名 | マルティ ピンク 電球色 |        |       |         |
|----|--------------|--------|-------|---------|
| 品番 | 7012         | (8012) | 10012 | (12012) |



| 品名 | シルバー グレー クール色 |        |       |         |
|----|---------------|--------|-------|---------|
| 品番 | 7015          | (8015) | 10015 | (12015) |



| 品名 | シルバー グレー 電球色 |        |       |         |
|----|--------------|--------|-------|---------|
| 品番 | 7015         | (8015) | 10015 | (12015) |



| 品名 | ゴールド クール色 |        |       |         |
|----|-----------|--------|-------|---------|
| 品番 | 7018      | (8018) | 10018 | (12018) |



| 品名 | ゴールド 電球色 |        |       |         |
|----|----------|--------|-------|---------|
| 品番 | 7018     | (8018) | 10018 | (12018) |





# NALEXIBLE天然石シート(ナレキシブルストーン)製造フローチャート



①採掘場



②原石カット



③樹脂配布



④ガラスウール貼り付け



⑤天日干し



⑥人工剥離作業



⑦人工剥離作業



⑧標準サイズカット



⑨梱包



## 施工前に必ず見て下さい。施工説明書の通り正しく施工して下さい。

- (1) ナレキシブル天然石シートは色、凹凸、模様、厚さ、重さが一枚ごとに異なりますのでご注意下さい。
- (2) タイプ、柄色、品番等の確認及び輸送時の損傷の確認をお願いします。
- (3) 防火材料ではありません。建築基準法・火災予防条例・関連法規制に従って施工して下さい。
- (4) 天然石シートが「たわみ」ますので二人以上で取り扱い作業をして下さい。
- (5) 施工場所の下地は、フリク（凹凸）がない平滑な下地にして下さい（フリク1mm未満）。
- (6) 湿気のある下地又は湿気をおびる可能性のある下地には施工しないで下さい。
- (7) 5℃以下の環境では施工しないで下さい。
- (8) 施工中、施工後一週間は十分な換気を行って下さい。
- (9) 天然石シートの残材を廃棄する場合は不燃ゴミ産業廃棄物の処理をして下さい。
- (10) 輸入品なので為替レート、その他により価格、仕様の変更及び廃版処理をさせて頂くことがあります。

### 安全についてのご注意

下記の注意事項は、ケガや事故を事前に防止するためのものです。必ずお守りください。

| 注意事項   | 想定される危険性  |
|--|---|
| <ul style="list-style-type: none"> <li>● 指定の専用接着剤・専用仮留めテープ以外は使用しないでください。</li> <li>● 下地施工は弊社が指定する方法を厳守してください。</li> </ul>  | <div style="border: 1px solid black; padding: 5px; margin: 5px;">剥がれによる落下の恐れ</div>      |
| <ul style="list-style-type: none"> <li>● 運搬・作業時には滑り止めの手袋を着用するとともに、加工時に粉塵発生するため、保護マスク・保護メガネを着用してください。尚、防塵丸鋸を使用し、換気をよくして作業を行ってください。もし、粉塵が皮膚についたり、目・鼻・口に入った場合、速やかに水で十分洗い流してください。また、異常を感じたら、直ちに医師の手当てをお受けください。</li> <li>● カット・加工した端部で手を切る可能性があるため、必ず端部をサンドペーパーで面取りをしてください。</li> <li>● 使用する専用接着剤・専用プライマには有機溶剤が含まれているものがありますので、使用時には十分換気するとともに、火事に十分注意してください。</li> </ul> | <div style="border: 1px solid black; padding: 5px; margin: 5px;">ケガもしくは健康障害を生ずる恐れ</div> |

### 商品仕様

品名 NALEXIBLE天然石シート（ナレキシブルストーン）・梱包（1～10枚）

寸法 W610×L1220×t3（±2）mm ・ ※W1220×L2440×t3（±2）mm

### 補助部材

アルミ金物平目地

凹型

出角

入角

(ポリマー化成)  
樹脂X-69

(ポリマー化成)  
樹脂X-414

※寸法 = mm

### 接着剤・両面接着テープ

|          |                                 |
|----------|---------------------------------|
| 普通・布タイプ  | コシボンド MPX-1 (333mℓ) 線状塗布        |
| 布タイプ全面塗布 | 速乾コシボンド耐熱ハケ塗HG (1.5kg・3kg・15kg) |
| 透光タイプ    | クリア接着剤コシボンドシリコンコーク (330mℓ) 線状塗布 |
| 両面接着テープ  | コシボンドTMテープ W1-20 (20幅10m巻)      |
| 〃        | ジョイナー用コシボンド WF118-20 (20幅10m巻)  |
| 〃        | 透光用コシ透明テープ (20幅10m巻)            |
| プライマー    | コシボンドシールプライマー #7 (500g)         |

加工工具 チップソー・ダイヤモンドソー・金ハサミ・万能ハサミ・カッター・鋸・ドリル・ルーター・トリマー

## 施工手順 (普通タイプ) (布・普通タイプ)

### 1. 下地確認(合板・木質系ボード・石膏ボード・コンクリート・ガラス・アクリル等)

- (1) 下地はフリク(凹凸1mm未満)のない面にする。
- (2) ごみ、油、錆などを除去し、壁紙等も剥がして乾燥した面にする。
- (3) 下地の表面強度が低下している場合は補修養生して下さい。
- (4) ペンキ塗装されている場合は塗装を除去して下さい。
- (5) 天井使用の場合は天井裏側に下地をビス・釘で確実に固定して下さい。
- (6) 透光タイプの下地は3～5mm厚さのアクリル・ガラスを使用する。

### 2. スミダシ・割付け

- (1) 天然石シートの寸法・形状に合わせて位置決め、スミダシ、割付けをして下さい。
- (2) 接着剤の塗布場所の位置決めをして下さい。

### 3. プライマーの塗布(薄めずにそのまま使用する)

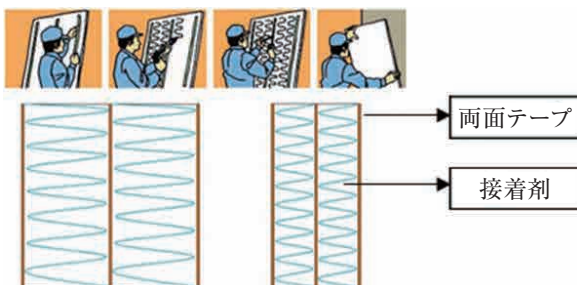
- (1) 塗装面、プラスチック等接着し難い下地・ケイ酸カルシウム板等の表面強度が弱い下地・耐水性を要求される場合にプライマーを塗布します。
- (2) 天然石シートの裏面や下地にプライマーを塗布し乾燥させて下さい。

### 4. カット・加工

- (1) 丸鋸、鋸、金ハサミ、カッター等で簡単に切断出来ます。
- (2) 定規、当木を用いて天然石シートの裏面から切断して下さい。
- (3) 加工時に出る粉塵対策(マスク、ゴーグル、長袖作業衣着用)をして下さい。
- (4) カット面をサンドペーパー(当木まき)で軽く糸面取りして下さい。

### 5. 接着剤の塗布(両面接着テープ併用)

- (1) 天然石シートの裏面の定められた位置に接着剤を図の様に線状塗布して下さい。
- (2) 接着剤の使用量は接着剤1本で線状長さ10～20m塗布を目安として下さい。
- (3) 曲面に使用する場合は、接着剤の線状塗布本数、両面接着テープの数を増やして下さい。
- (4) 接着剤は硬化すると除去出来ません。天然石化粧面に付着したら速やかに布や、溶剤布で拭きとって下さい。溶剤が天然石化粧面に影響しないか確認して下さい。
- (5) 布・普通タイプを全面接着する場合、下地と天然石シート裏面に全面塗布し、指触乾燥後片側からヘラ又はローラーで圧着貼りします。両面を接触させると粘着固定しますので、ゆがみ、ヨレ、浮きふくれを出さない様に注意して圧着して下さい。
- (6) 透光タイプの場合は接着剤及び、接着両面テープはクリアタイプを使用し、接着両面テープを原則として300～500mm間隔で併用して下さい。
- (7) 接着剤線状塗布・接着両面テープ配置の目安図







## 6. 貼付け・圧着

- (1) 天然石シートを所定の位置に、接着剤塗布後10分以内に貼り合わせて下さい。
- (2) ゆがみ、ヨレ、浮きふくれが発生しない様に注意して二人以上で作業して下さい。
- (3) 専用ローラーで接着剤面、両面テープの位置面を充分に加圧し下地面と密着させて下さい。

## 7. 目地・ジョイントの処理

- (1) 合わせ目地  
天然石シート端面と端面の隙間を1mm未満にする。端面と端面を軽く合わせる感じで施工して下さい。強く合わせることはしないで下さい。
- (2) 隙間目地(A)  
天然石シート端面と端面の隙間を5mm未満にする。5mm未満の隙間の下地にビニールテープ(色つき)を貼って、その上でジョイントする様にして下さい。  
隙間定規を使って隙間が均一になる様にして下さい。
- (3) 隙間目地(B)  
天然石シート端面と端面の隙間5mm未満にシリコーン・コーキング等を注入充填して下地面を隠します。天然石シートの表面端部にマスキングテープを貼りシリコーン・コーキング剤が固まってからマスキングテープを剥して下さい。
- (4) 樹脂・金具のジョイナーを使う  
別の頁に記載した様なジョイナーを使う。ジョイナーを接着両面テープで下地にしっかりと接着固定して下さい。
- (5) 出角は天然石シートを接着固定後にサンドペーパーで軽く糸面取りして下さい。

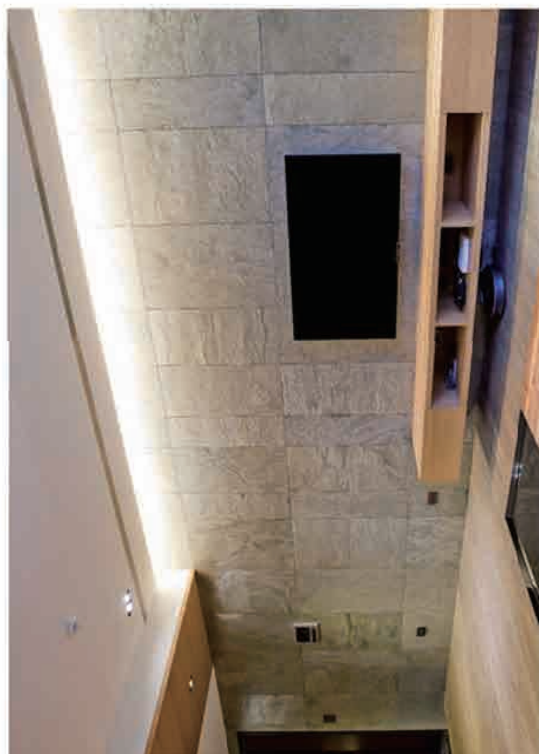
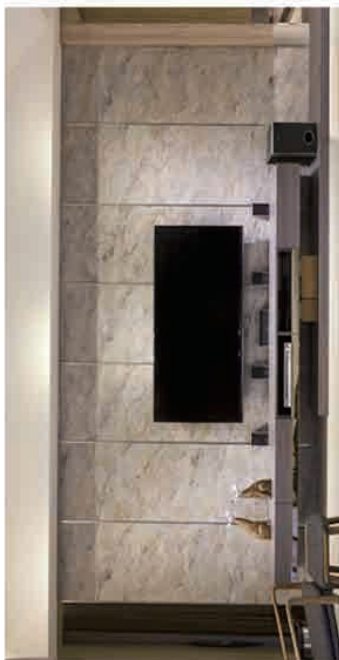
## 8. コーティング(フロロサーフ FS-6050シリーズ)

- (1) 水又はアルコールで10～20倍に希釈して使用する。
- (2) 塗布面の埃や水分を除去し、ハケで簡単に塗布して常温乾燥します。
- (3) 常温乾燥でも水や油をはじく被膜が出来ます。60～80℃-10分加熱すると性能が更に向上します。

## 9. 透光タイプの色表示とLED電球色

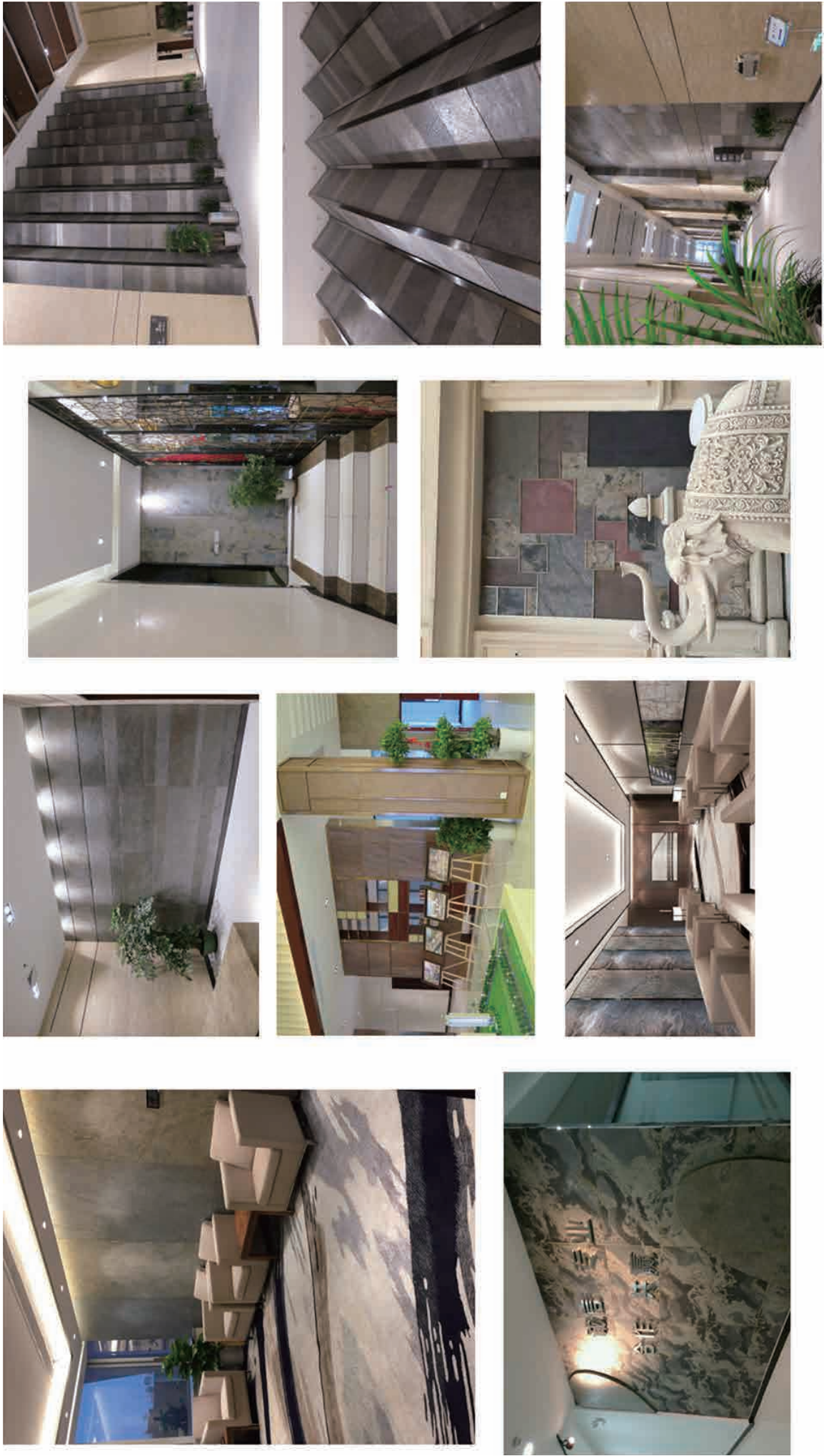
透光クール色(LED昼白色)・透光ナチュラル色(LED温白色)・透光電球色(LED電球色)。

NALEXIBLE天然石シート 施工例 (8-1)

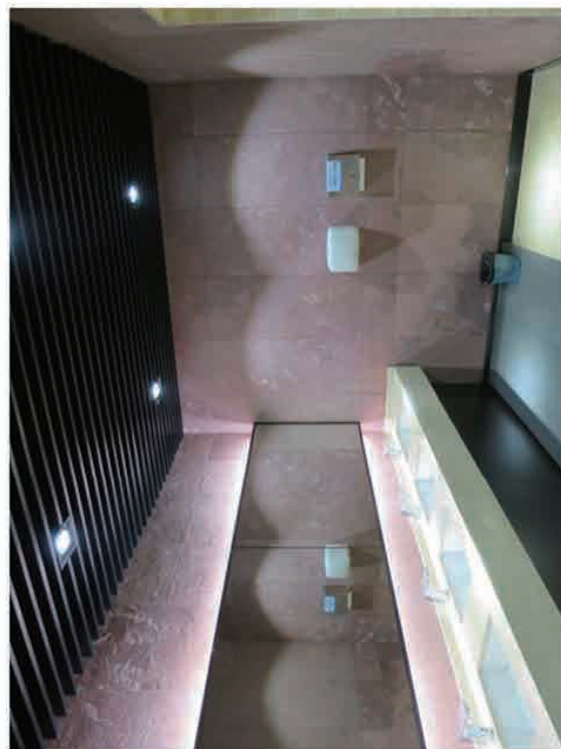




NALEXIBLE天然石シート 施工例 (8-2)

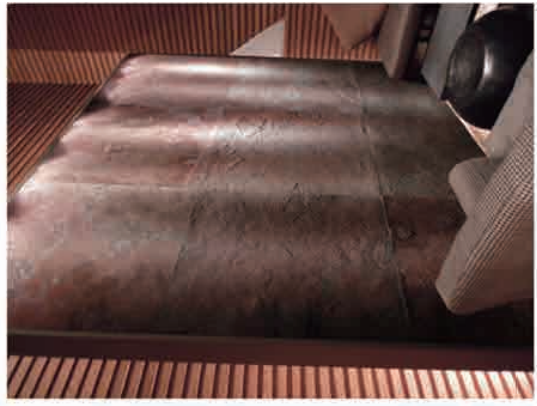
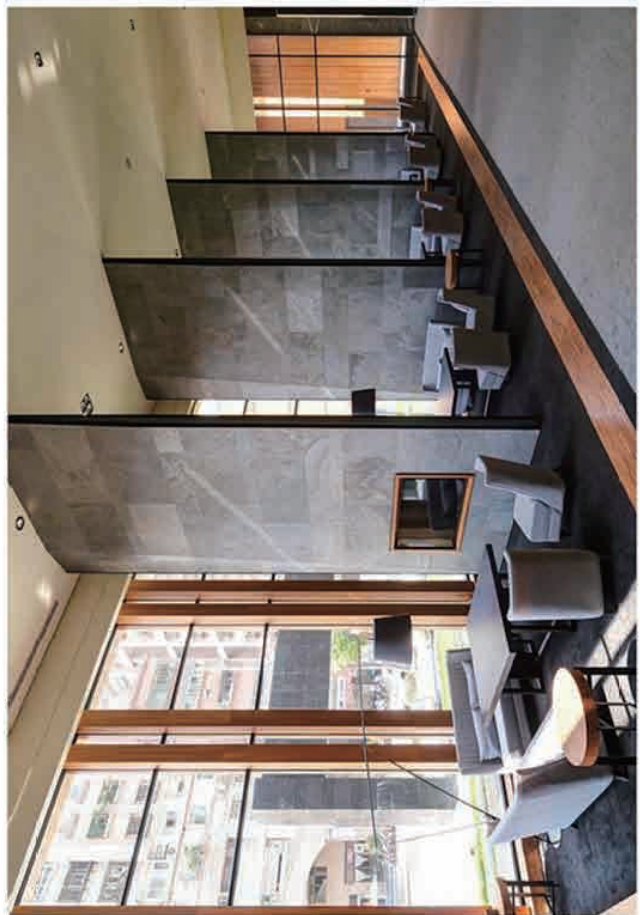








NALEXIBLE天然石シート 施工例 (8-4)

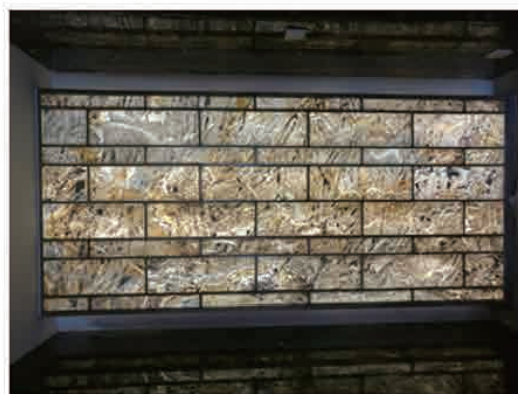
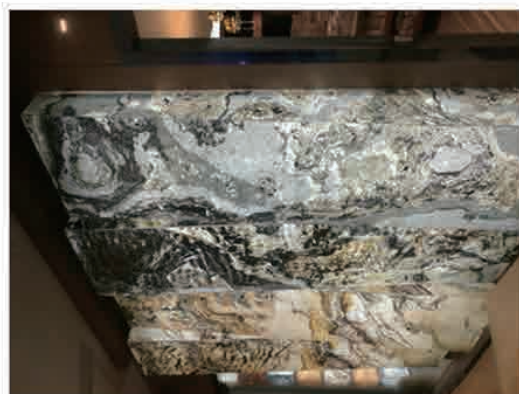
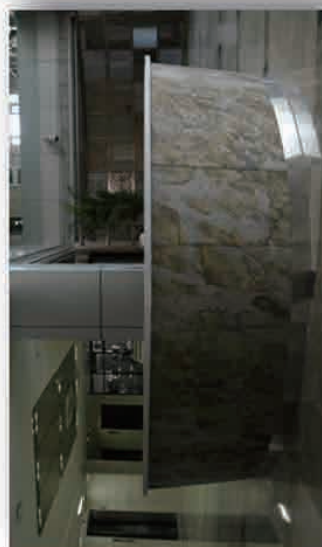
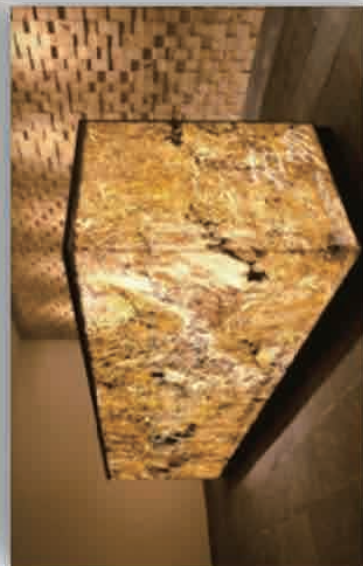
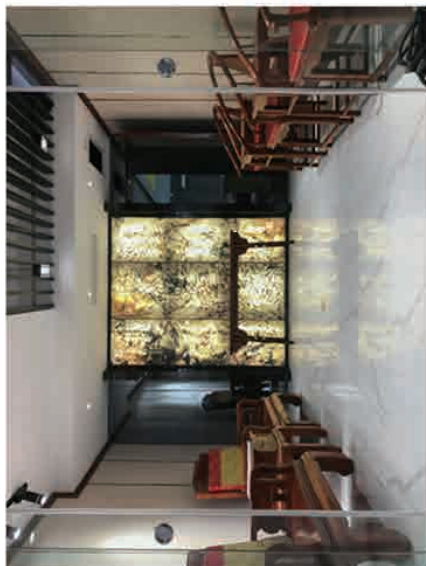




NALEXIBLE天然石シート 施工例 (8-5)

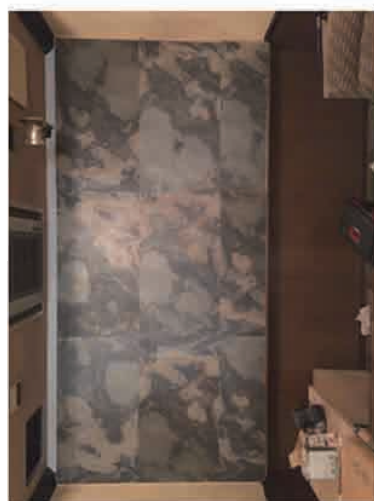


NALEXIBLE天然石シート（透光タイプ） 施工例（8-6）



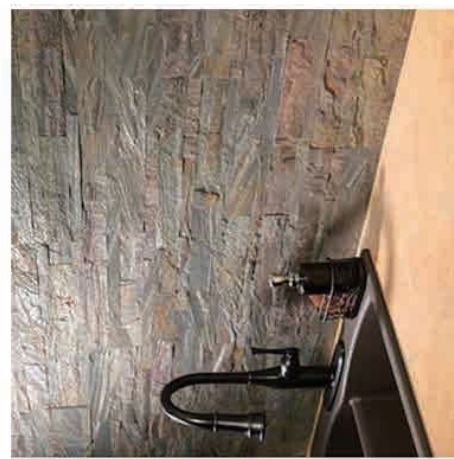
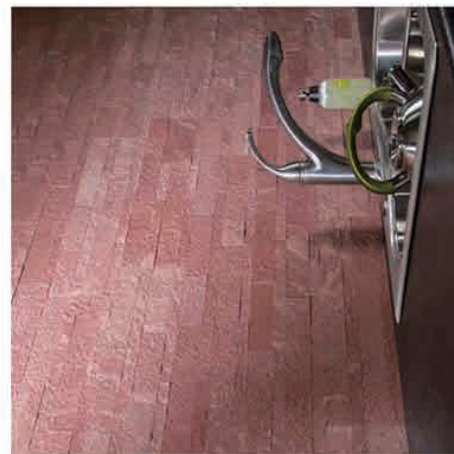


NALEXIBLE天然石シート（透光タイプ） 施工例（8-7）





NALEXIBLE天然石シート 施工例 (8-8)  
モザイクシリーズ (粘着付)





## 商品案内



## 天然石化粧板

t 4 × W600 × L 600



- 裏面に両面接着テープが貼ってあります。
- どこにでも、誰でも、簡単に接着出来ます。



環境省  
エコアクション21  
認証番号 0010798

NALEXIBLE 天然石シート  
東海地区・特定先 代理店

住宅・自動車・家電・家具木工の部材を考える

## 愛日木研株式会社

名古屋市港区藤前3丁目301番地 〒455-8648

TEL 052-303-6333 FAX 052-303-6336

E-mail amk@ainichimokken.co.jp

URL <https://www.ainichimokken.co.jp>

本社展示室・(有)アイニチ(十一屋工場・三重工場)

作成 19. 12. 20



# NX 天然石化粧板

どこにでも、誰でも、簡単に接着施工が出来ます




## 1. 材料構成・寸法 t4×W600×ℓ600

|     |          |       |               |
|-----|----------|-------|---------------|
| 化粧面 | NX天然石シート | t 0.9 | 3層を接着加工した     |
| 基材  | MDFボード   | t 3.0 | 複合化粧板です。      |
| 裏面  | 防湿層      | t 0.1 | (両面接着テープ4本つき) |

## 2. 接着施工

- (1) 接着場所のゴミ、付着物を除去し、凹凸フリクを1mm以内にする。
- (2) 接着する位置決めのスミダシ割付に合わせる。接着テープの剥離紙を剥がして化粧板を加圧接着する。  
接着テープは接触面にすぐ接着しますので位置ズレしない様注意して下さい。
- (3) 最初の1枚、1列を貼るときに、位置決めスミダシに定規あて木を使うと便利です。

## 3. NX天然石化粧板の柄色一覧表

|   |              |    |                  |    |             |
|---|--------------|----|------------------|----|-------------|
| 品名  | カリフォルニア ゴールド | 品名 | バーニング フォレスト カッパー | 品名 | インディアン オーダム |
| 品番  | P9001        | 品番 | P9005            | 品番 | P9006       |
|   |              |    |                  |    |             |
| 品名  | D. ブラック      | 品名 | オーシャン グリーン       | 品名 | サンジャニー ホワイト |
| 品番  | P9010        | 品番 | P9011            | 品番 | P9013       |
|  |              |    |                  |    |             |
| 品名  | シルバー グレー     | 品名 | インディアンオーダムラスティック | 品名 | テラ レッド      |
| 品番  | P9015        | 品番 | P9017            | 品番 | P9022       |
|  |              |    |                  |    |             |



壁パネル「楽匠」より「オーシャン グリーン5011」



NALEXIBLE天然石シート 日本代理店

**株式会社ユータック**

〒709-0631 岡山県岡山市東区東平島1218-1  
TEL 086-297-3527 FAX 086-237-9710  
URL <https://www.utacjapan.com/>

国道23号線 至四日市



NALEXIBLE天然石シート東海地区・他代理店  
住宅・自動車・家電・家具木工の部材を考える

**愛日木研株式会社**

名古屋市港区藤前3丁目301番地 〒455-8648  
TEL 052-303-6333 FAX 052-303-6336  
E-mail [amk@ainichimokken.co.jp](mailto:amk@ainichimokken.co.jp)  
URL <https://www.ainichimokken.co.jp>  
本社展示室・(有)アイニチ(十一屋工場・三重工場)



環境省  
エコアクション21  
認証番号 0010798

作成 19. 12. 20